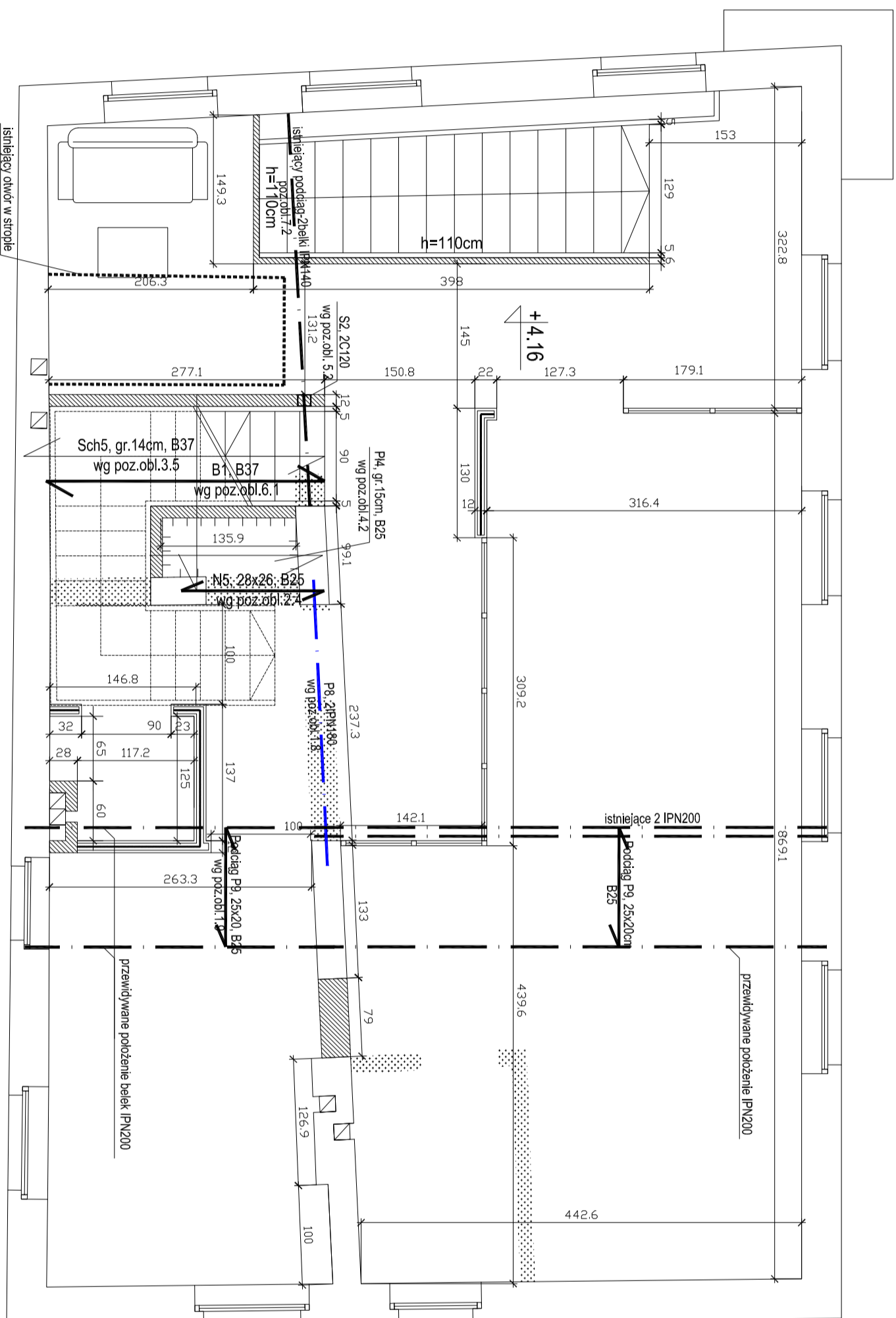





# RZUT PIĘTRA



## UWAGI

- |     |  |
|-----|--|
| N1  | Układanie zmiany oraz korekty, wynikające z poślizgów morkowisk na budowie, konsultacje z udziałem projektu.   |
| N2  | Nieodraczną częścią opracowania jest opis techniczny oraz dokumentacja branża: architektura i instalacje   |
| N3  | Elementy z profilu walcowatego wykonane ze stali S235  |
| N4  | Biegi stalowe opierane na murze podporu posiadać betonowe z betonu B25 grubości minimum 20cm   |
| N5  | Przed zamontowaniem stali walcowatej, sprawdzić wymiary na budowie   |
| N6  | Stal zbrojenowa A-NiN (B550B5)   |
| N7  | Zamontowanie otworów walcowatej z cejły ceramicznej pełnej   |
| N8  | Kasy 15, na zapowone cementowo-wapiennej paneli klasy 15   |
| N9  | Sciany działowe wykonac z cejły ceramicznej pełnej klasy 15 na zapowone cementowo-wapiennej paneli M5 oraz płyt G-K  |
| N10 | Schody zlebitowe wykonac z betonu B37  |
| N11 | Opisanie, istniejące warstwy wykonczonego stropu. Przestrzen nad płytą W5 wypticz kerazozłem oraz wykonac 5-cm wywagę betonową. Warstwy wykonczone według rys.architektonicznych |

Legend:

- |   |                                   |
|---|-----------------------------------|
|  | Ściany istniejące                 |
|  | Projekowane ściany murowane       |
|  | Projekowane ściany G-K            |
|  | Ściany przewidziane do wyburzenia |
|  | Belki projektowane                |
|  | Belki istniejące                  |
|  | Belki do usunięcia                |

Opis zmian	
Data	Podpis
Zmiono	

Obiekt / Temat:

PRZEBUDOWA BUDYNKU PRZY UL. KUSIŃSKIEJ 12B  
W SZCZECINIE DLA POTRZEB BIUROWYCH GŁÓWNEGO PUNKTU  
INFORMACYJNEGO FUNDUSZY EUROPEJSKICH PRZY URZĘDZIE  
MARSZAŁKOWSKI WOLEWÓDZTWA ZACHODNIOPOMORSKIEGO

Adres/Nr działki: Szczecin, ul. Kuśnierska 12b

INWESTOR:	BIURO MARSZALKOWSKI WOLFF&DITTMAN ZACHODNIOPOMORSKIEGO
	DEJINIA 20/2, 23/11 ODWOD 1001

Szczecin, ul. Korsarzy 34

## PROJEKT BUDOWLANY

Jednostka Projektowa:

ul. Trentowskiego 34, 71-303 Szczecin

adres pracowni projektowej: **"URBICON" Sp. z o.o.**  
ul. Karłowicza 1 70-211 Szczecin

Tel./fax. (48) 091 4821333, (48) 0914827217

<p> <a href="http://www.stevensonapi.com">www.stevensonapi.com</a>  <a href="http://www.stevensonapi.com">www.stevensonapi.com</a> </p>	<p> <a href="http://www.stevensonapi.com">www.stevensonapi.com</a>  <a href="http://www.stevensonapi.com">www.stevensonapi.com</a> </p>
---	---

projekt.	
----------	--

Билдээ. КОИНОЛООХУА

Nr upr/	Nr izd
---------	--------

dr inż. Stefan Nowaczyk	74/Sz/78
proj.bud.	

Oprac. Joanna Gorzqdek

---

---

---

Spr.	mgr inż. Mirosław Hamberg	4662/61
------	---------------------------	---------

Tytuł rvs.:	
-------------	--

RZIIIT PIETRA

---

Data:	Skala :
-------	---------

11.2003	1.30
---------	------

U/UM/SZ/2009/09

Projekt chroniony prawem autorskim. Kopiowanie i wykorzystywanie bez zgody PAU.  
Stosowanie materiałów posiadających powinno znaczyć bezwzględnie

Prace budowlane wykonywać zgodnie ze sztuką

---